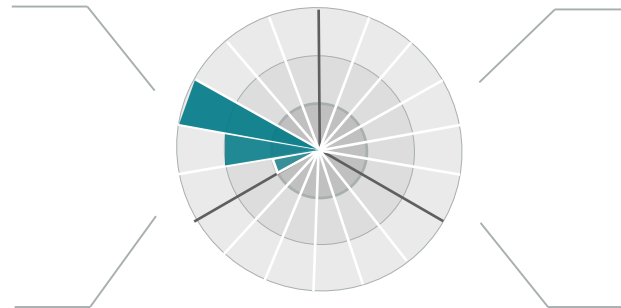


# WEAR 2 SHARE

## INNOVATIVE KREISLAUFGESCHÄFTSMODELLE IN DER TEXTILWIRTSCHAFT

ReziProK – Kick-Off 10.12.2019

Dr. Johannes Schuler - Fraunhofer Institut für System- und Innovationsforschung



**Thekla Wilkening UG**

# In Wear2Share untersuchen wir das Potenzial von digitalen Bekleidungsleihmodellen



<https://twitter.com/FraunhoferISI/status/1171076808084795393>

Quelle(n): Twittercom

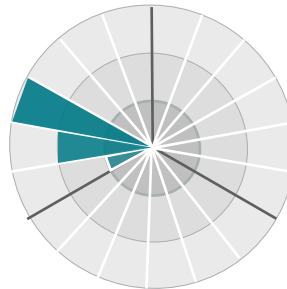
© Fraunhofer ISI

Seite 2

# Das Projekt hat durch Konsortialpartner einen starken Praxisbezug



**bubble.kid**  
BERLIN  
Hersteller von langlebiger  
Kinderbekleidung



Relenda GmbH  
Betreiber digitale Verleihmodelle

**Thekla Wilkening UG**

Expertin für  
Bekleidungsverleihmodelle und  
nachhaltige Bekleidung

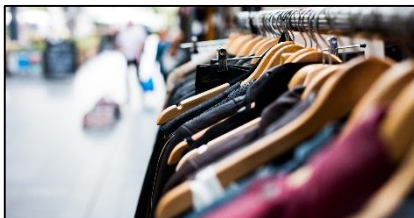
- Konsortium aus Forschung und Praxis
- Untersuchung von Geschäftsmodellen zum Verleih von Bekleidung
  - Für Kleinkinderbekleidung am Beispiel von „Kilenda“
  - Für Damenbekleidung am Beispiel von „StayAWhile“

# Wear2Share hat stark praxisorientierte Ziele

---

## Ziele:

- **Wissenschaftliche Untersuchung** der ökonomischen und ökologischen Nachhaltigkeit der Verleihmodelle anhand zweier Praxisbeispiele
- **Entwicklung** eines digitalen Feedback-Loops für Hersteller um Langlebigkeit der Produkte zu verbessern
- **Umsetzung** von Optimierungspotenzialen bei Bekleidungsverleihmodellen
- **Erkenntnistransfer** in die Branche anzustoßen



*stay awhile*



*kilenda*

Quelle(n): helvetion; Pexels - pixabay.com

# Herausfordernd sind der agile Markt und wenig Wissen über Konsumentenverhalten

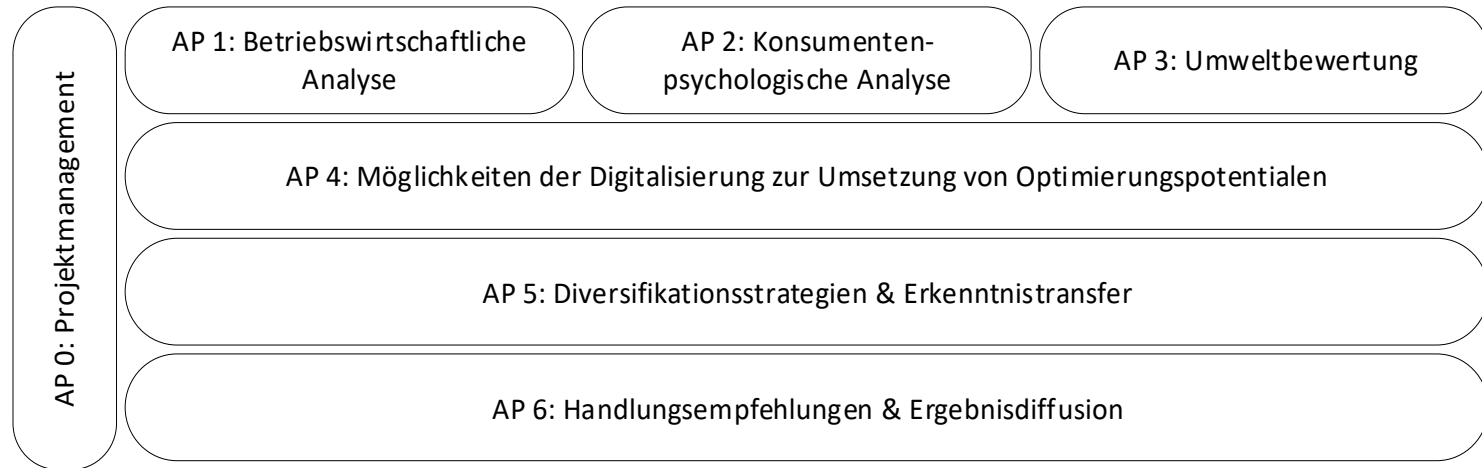
---

## Herausforderungen

1. **Vergleichsgruppe des konventionellen Kaufs** für Umweltbewertung
  - Was tun Kunden der Verleihmodelle, wenn sie nicht leihen?
  - Wie sieht das Konsumverhalten potentieller Kunden aus?
2. **Lebensdauer von Bekleidung** schwierig zu berichten
3. **Agile Geschäftsmodelle** und viele ändernde Parameter machen verallgemeinerbare Aussagen zu Leihmodellen schwierig



# Arbeitsweise – Von der Forschung in den Transfer



Darstellung der Arbeitsschritte bei Wear 2 Share

- Aufwendige Konsumentenbefragungen (AP 2) und ökonomische Datenanalyse (AP 1)
- Parallele Entwicklung eines Feedbacksystems (AP 4)
- Umsetzung der Ergebnisse innerhalb des Praxispartners (AP 4 -5) und durch Workshops und Vorträge (AP 5-6)

# Wear2Share soll einen wissensbasierten Innovationsprozess in der Branche anstoßen

## Geplante Ergebnisse

- Klärung der Frage unter welchen Randbedingungen Verleihmodelle nachhaltiger sind als der konventionelle Kauf
- Abschätzung des Nachfragepotenzials für Damen- und Kleinkinderbekleidung
- Abschätzung des Effekts bei Skalierung auf große Anbieter (z.B. TchiboShare, H&M)
- Übertragbares digitales Feedback-System, das Herstellern hilft Schwachstellen in ihrer Artikeln besser zu identifizieren

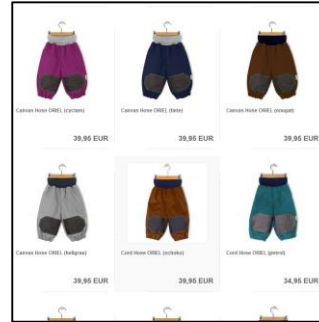
Ermöglichung eines wissensbasierten Innovationsprozesses in die Branche der Kreislaufgeschäftsmodelle

# Herzlichen Dank

**KLEIDUNG MIETEN UND AUSLEIHEN – DAS IST STAY AWHILE**

SEI ALS ERSTE MIT DABEI UND BRICH JETZT DEIN STAY AWHILE ADWI! WÄHLE DIE OPTION, DIE AM BESTEN ZU DIR PASST

<p><b>A Teile - Kuratiert</b> Wir wählen Outfits für dich aus</p> <p><b>59</b> /Monat</p> <p>Wir stellen dein Paket anhand deiner Vorlieben persönlich für dich zusammen</p> <p>Nach jedem Monat tauschen</p>	<p><b>A Teile - Freie Auswahl</b> Du triffst die wolle Auswahl</p> <p><b>59</b> /Monat</p> <p>Du wählst deine Lieblingskle aus unserem Sortiment</p> <p>Nach jedem Monat tauschen</p>
---	---



*So flexibel wie Dein Leben*

<p><b>Einzelteile leihen</b></p> <p><b>Volle Flexibilität</b></p> <p>ab 5,00 bis 40,00 €/Monat</p> <p>ab 10,00 € / Monat Bsp. 100 € / Monat</p> <ul style="list-style-type: none"> <li>Individuell viele Stücke ausleihen</li> <li>Versicherung inklusive</li> </ul> <p><b>JETZT STOEERN</b></p>	<p><b>Saisonal tauschen</b></p> <p>Einmal alle 3 Monate tauschen</p> <p><b>ab 29,99</b> /Monat</p> <p>Ab 12/12 bis zum 1. Monat Jeder 12 Monate tauschen</p> <ul style="list-style-type: none"> <li>7 Kindersachen: 5 normale und 2 Maxi Stücke</li> <li>Versandkosten inklusive</li> <li>Versicherung inklusive</li> </ul>	<p><b>Flexibel tauschen</b></p> <p>Jeden Monat tauschen</p> <p><b>ab 39,99</b> /Monat</p> <p>Ab 12/12 bis zum 1. Monat Jeder 12 Monate tauschen</p> <ul style="list-style-type: none"> <li>7 Kindersachen: 5 normale und 2 Maxi Stücke</li> <li>Versandkosten inklusive</li> <li>Versicherung inklusive</li> </ul>
--	---	--

*So funktioniert's*

<p><b>Stelle deine Box zusammen</b></p> <p>Wähle 7 oder mehr Teile aus</p>	<p><b>Werde Klub Mitglied</b></p> <p>Beim Checkout Mitgliedschaft wählen</p>	<p><b>Tragen und Tauschen</b></p> <p>Was Du nicht mehr brauchst, kannst du austauschen</p>	<p><b>Versicherung und Versand inklusive</b></p> <p>Geht mal was kaputt, ist das kein Problem.</p>
--	--	--	--



Dr. Johannes Schuler

Behavioral Insights - Nachhaltigkeit und Mobilität  
Competence Center Nachhaltigkeit und Infrastrukturen

Tel.: +49 721 6809-317,

Email: johannes.schuler@isi.fraunhofer.de

www.isi.fraunhofer.de